

SENDERISMO OCTUBRE 2016:

REVENGA-NAVAS DE RÍO FRÍO-REVENGA

Fecha: 2 de octubre de 2016

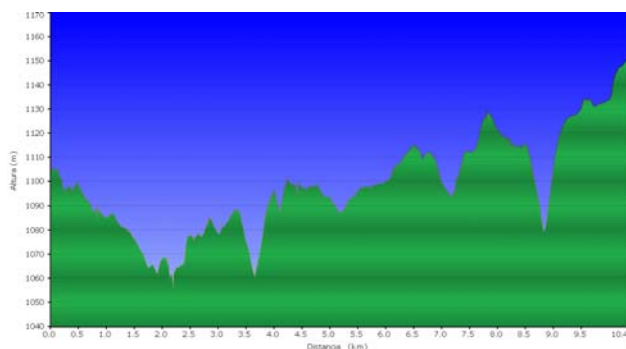
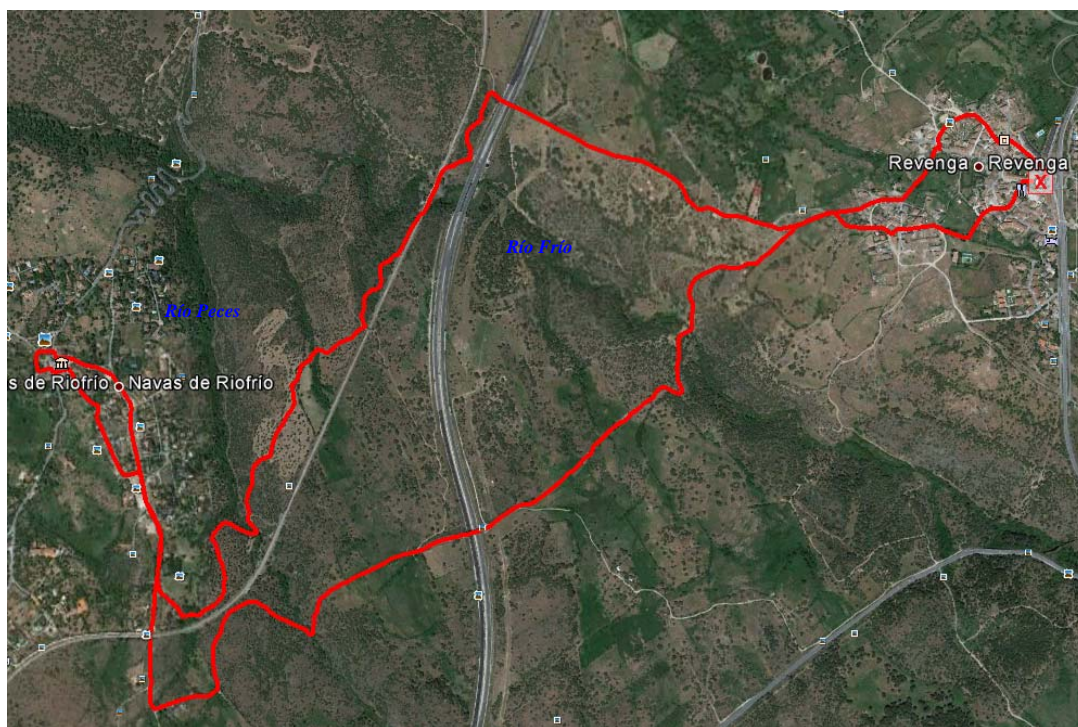
Hora y lugar: A las 10:00 en la puerta principal del colegio y a las 10:30 en el comienzo de la ruta, junto al restaurante "El Chaparral", en Revenga (Segovia).

Descripción de la ruta: Partiremos desde la localidad de Revenga, en dirección sur-oeste atravesando un paisaje de encinas y prados para, tras un recorrido de unos 5 km y tras cruzar los ríos Frío y Peces, llegar a la vecina localidad de Navas de Riofrío. La vuelta la haremos en parte por un camino alternativo al de ida, recorriendo también una distancia de unos 5 km.

El recorrido tiene una dificultad media-baja con una longitud total de unos 10 km, por lo que puede ser un poco larga para los más pequeños. Para ellos podría recortarse la ruta aproximadamente en 1,5 km, dado que la entrada y salida de la población de Navas de Río Frío se realiza por el mismo lugar, por lo que los más pequeños podrían esperar, descansando o jugando, en un parque con columpios a la entrada del pueblo. Otra opción sería que los padres con niños pequeños dejaran un coche en Navas de Río Frío y otro en Revenga, de forma que hiciesen solamente la mitad del recorrido. Queda a criterio de cada uno elegir una u otra opción.

Por último, es recomendable llevar agua y bocadillo para reponer fuerzas. La hora de llegada será entre las 14:00 y las 15:00 en función del ritmo que llevemos.

Para cualquier duda sobre la excursión podéis consultarme en el siguiente @mail: lutiacos@yahoo.es



Días	Por horas	Más info	Fin de semana	...	Semana anterior		
	Dom 2 Oct	Lun 3 Oct	Mar 4 Oct	Mié 5 Oct	Jue 6 Oct	Vie 7 Oct	Sáb 8 Oct
	☀ 22° ☁ 13°	☀ 19° ☁ 18°	☀ 23° ☁ 12°	☀ 22° ☁ 12°	☀ 20° ☁ 12°	☀ 21° ☁ 12°	☀ 21° ☁ 12°
08:00	☀ 12°	☀ 13°	☀ 16°	☀ 14°			
14:00	☀ 22°	☀ 19°	☀ 23°	☀ 22°	☀ 20°	☀ 21°	☀ 21°
20:00	☀ 18°	☀ 16°	☀ 19°				
Lluvias	0 mm	0 mm	0 mm	0 mm	0,7 mm	1,1 mm	0 mm
Viento	15 km/h	10 km/h	5 km/h	5 km/h	10 km/h	10 km/h	10 km/h